



KAPITAŁ LUDZKI
NARODOWA STRATEGIA SPÓJNOŚCI

Projekt współfinansowany przez

Unię Europejską w ramach Europejskiego Funduszu Społecznego

UNIA EUROPEJSKA
EUROPEJSKI
FUNDUSZ SPOŁECZNY



PROJEKT „JESTEŚMY AKTYWNI” – EDYCJA 2009

Priorytet VII Promocja integracji społecznej

Działanie 7.1 Rozwój i upowszechnianie aktywnej integracji

Poddziałanie 7.1.2 Rozwój i upowszechnianie aktywnej integracji przez Powiatowe Centra Pomocy Rodzinie

GMINA RYMAŃ I SIEMYŚL



KAPITAŁ LUDZKI
NARODOWA STRATEGIA SPÓJNOŚCI

Projekt współfinansowany przez

Unię Europejską w ramach Europejskiego Funduszu Społecznego

UNIA EUROPEJSKA
EUROPEJSKI
FUNDUSZ SPOŁECZNY



CZAS TRWANIA PROJEKTU:

01.01.2009 – 31.12.2009



ŚRODKI OTRZYMANE NA REALIZACJĘ PROJEKTU W ROKU 2009:

▶ GMINNY OŚRODEK POMOCY SPOŁECZNEJ W RYMANIU :

- 60 820,90 PLN (85% środki z EFS),
- 3 577,70 PLN (5 % środki z budżetu państwa),
- 7 155,40 PLN (10 % wkład własny) .

RAZEM : **71 554,00 PLN**



ŚRODKI OTRZYMANE NA REALIZACJĘ PROJEKTU W ROKU 2009:

- ▶ OŚRODEK POMOCY SPOŁECZNEJ W SIEMYŚLU :
 - 53 134,35 PLN (85% środki z EFS),
 - 3 125,55 PLN (5 % środki z budżetu państwa),
 - 6 251,10 PLN (10 % wkład własny) .

RAZEM : 62 511,00 PLN



KAPITAŁ LUDZKI
NARODOWA STRATEGIA SPÓJNOŚCI

Projekt współfinansowany przez

Unię Europejską w ramach Europejskiego Funduszu Społecznego

UNIA EUROPEJSKA
EUROPEJSKI
FUNDUSZ SPOŁECZNY



BENEFICJENCI OSTATECZNI PROJEKTU:

- *Kobiety długotrwale bezrobotne, zarejestrowane w Urzędzie Pracy, korzystające z Pomocy Społecznej, u których występuje potrzeba ochrony macierzyństwa. Mieszkanki gmin.*





y na choroby,
wo-naczyniowym,

noscowym
mowy to
wym





Profilaktyka wtórna, screening

- Są to wszelkie działania polegające na wykrywaniu wczesnych stadiów nowotworu u osób zdrowych, bez objawów:
- okresowe badania rtg klatki piersiowej,
 - okresowe badania TK klatki piersiowej,
 - cytologiczne badanie płwociny.

Profilaktyka wtórna, screening

Są to wszelkie działania polegające na wykrywaniu wczesnych stadiów nowotworu u osób zdrowych, bez objawów:

- okresowe badania rtg klatki piersiowej,
- okresowe badania TK klatki piersiowej,
- cytologiczne badanie płwociny.



STEREOTYPY W MEDIACH

- **negatywny:** zaniedbany, zgorzkniały, zniechęcony, zamknięty w sobie starzec, człowiek odrzucony najbliższych, nieufny, żyjący z spokarżającą nieemerytury. Bywalec poczekalni w ośrodku zdrowia, stały klient pomocy społecznej

STEREOTYPY W MEDIACH

...















[Image of a landscape]										
										1st
2nd	3rd	4th	5th	6th	7th	8th	9th	10th	11th	12th
13th	14th	15th	16th	17th	18th	19th	20th	21st	22nd	23rd
24th	25th	26th	27th	28th	29th	30th	31st			
										3





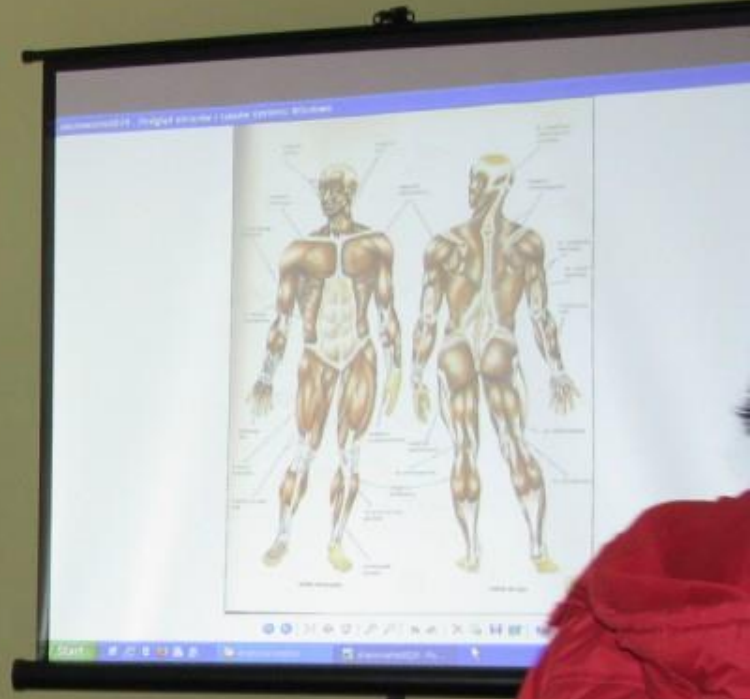


















FAZA PODPCE

SENIA

PARCA







































SZKOLENIA ZAWODOWE REALIZOWANE W RAMACH PROJEKTU W 2009 R.

RYMAŃ:

- ❑ *Opiekun osób starszych i niepełnosprawnych z elementami rehabilitacji,*

10 uczestniczek

SIEMYŚL:

- ❑ *Opiekun osób starszych i niepełnosprawnych z elementami rehabilitacji,
(5 osób)*
- ❑ *Pokojowa z elementami języka niemieckiego
(4 osoby)*

Łącznie 9 uczestniczek



DODATKOWE WSPARCIE DLA UCZESTNICZEK PROJEKTU:

R Y M A Ń:

- ❑ *Warsztaty
psychologiczne,*
- ❑ *Warsztaty z doradcą
zawodowym,*
- ❑ *Wsparcie radcy
prawnego,*

S I E M Y Ś L:

- ❑ *Warsztaty
psychologiczne,*
- ❑ *Warsztaty z doradcą
zawodowym,*



KAPITAŁ LUDZKI
NARODOWA STRATEGIA SPÓJNOŚCI

Projekt współfinansowany przez

Unię Europejską w ramach Europejskiego Funduszu Społecznego

UNIA EUROPEJSKA
EUROPEJSKI
FUNDUSZ SPOŁECZNY



***DZIĘKUJĘ ZA
UWAGĘ***

OPRACOWANIE: AGNIESZKA BANY